



PONTIFICIA
UNIVERSIDAD
CATÓLICA
DE CHILE

"Aprendizaje Servicio en contexto de emergencia. Una mirada a los diagnósticos comunitarios virtuales"

Chantal Jouannet Valderrama – Manuel Caire Espinoza

06 de agosto 2020

Aprendizaje y Covid

**EMPATÍA,
COLABORACIÓN Y
CONECTAR LA FORMACIÓN
UNIVERSITARIA CON EL CONTEXTO**

POBREZA Y CORONAVIRUS

ACCESO A LA VIVIENDA.



47.000
FAMILIAS QUE
VIVEN EN
CAMPAMENTO

400.000
HOGARES DONDE NO
ES POSIBLE HACER
CUARENTENA
PROTEGIDA

1.700.000
PERSONAS
HACINADAS

POBREZA Y CORONAVIRUS

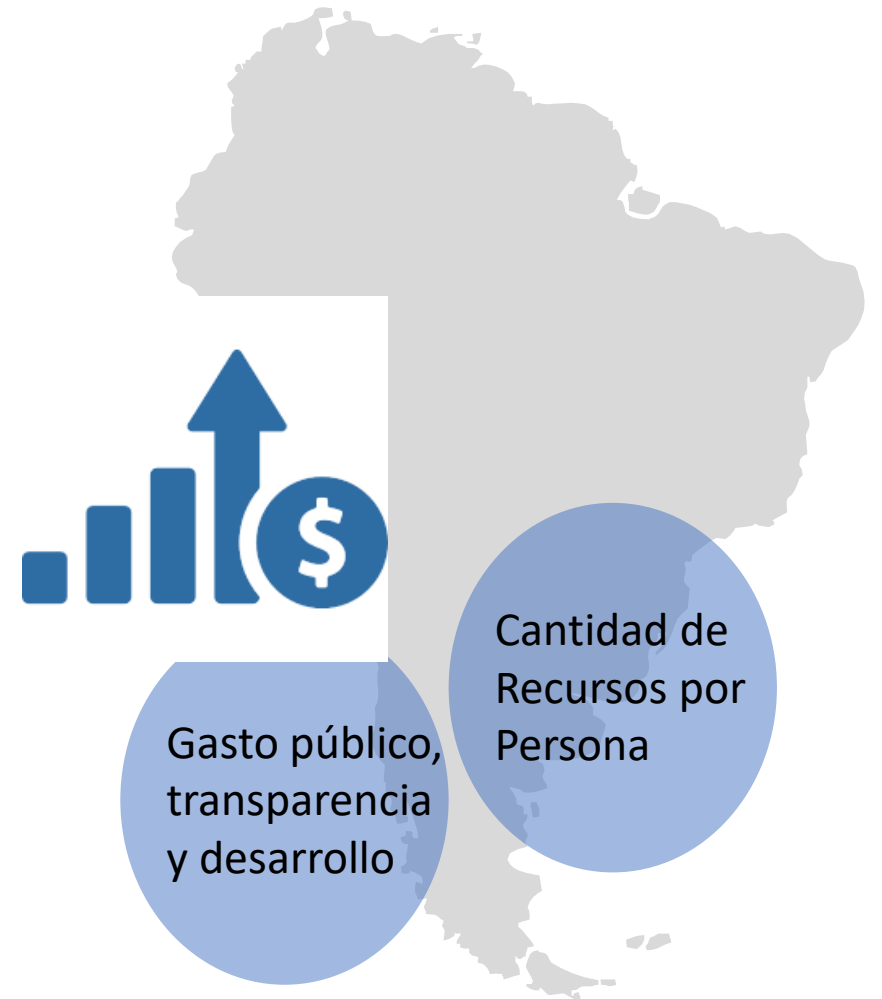
ACCESO A LA EDUCACIÓN



NO CUENTAN
CON RECURSOS
TECNOLOGICOS

POBREZA Y CORONAVIRUS

ACCESO A LA SALUD.



COVID

DESNUDA LAS
INEQUIDADES SOCIALES
Y SANITARIAS

COVID...Cada día
hay menos
pobreza...

Se abrieron las
puertas de las casas
y se vio la probreza

INTERNACIONAL

En América Latina la pandemia podría dejar 15 millones de personas más en la extrema pobreza

Para la Secretaria Ejecutiva de la CEPAL, Alicia Bárcena, "habrá un aumento de casi 30 millones de personas pobres".

RFI Domingo 26 de abril 2020 10:13 hrs.



¿EN CUÁNTAS DE
NUESTRAS CLASES
HEMOS HABLADO DE
ESTOS TEMAS?

OPORTUNIDAD PARA
CONOCER, COMPARTIR Y
ENFRENTAR, DE UNA FORMA
DISTINTA, ESTE PROBLEMA EN
CONJUNTO

¿CÓMO **ENTENDEMOS** LA
UNIVERSIDAD?

¿CÓMO **ENTENDEMOS**
NUESTRA UNIVERSIDAD EN
LA REGIÓN DE LA
ARAUCANÍA?

CUIDADADO DE LA PERSONA,
SOLIDARIDAD Y RESPETAR
LA PANDEMIA

TRABAJO EN EQUIPO Y
COMPARTIR CON LOS
OTROS

INTEGRIDAD ACADÉMICA

BAJAR BARRERAS Y QUE LOS
PROBLEMAS Y DESAFÍOS
ENTREN A LA UNIVERSIDAD,
A LA “SALA” DE CLASES

- ESTUDIO DE CASOS, APRENDIZAJE BASADO EN PROBLEMAS
- CLÍNICAS JURÍDICAS Y PSICÓLOGICAS
- INTERVENCIONES COMUNITARIAS
- VOLUNTARIADOS EN ÁREAS DE LA SALUD, EDUCACIÓN Y SERVICIO SOCIAL

¿PODEMOS CONTINUAR CON A+S?

APRENDIZAJE SERVICIO

EN LA UC EL **66%** DE LOS CURSOS CON
APRENDIZAJE SERVICIO,
CONTINUARON CON LA
METODOLOGÍA EN PANDEMIA
(1° semestre 2020)

Mundo de los Medicamentos
Química y Farmacia

Gestión de Personas
Psicología

Introducción a la Kinesiología
Kinesiología

Cátedra de Sustentabilidad
Sustentabilidad

Introducción a la Kinesiología

Kinesiología

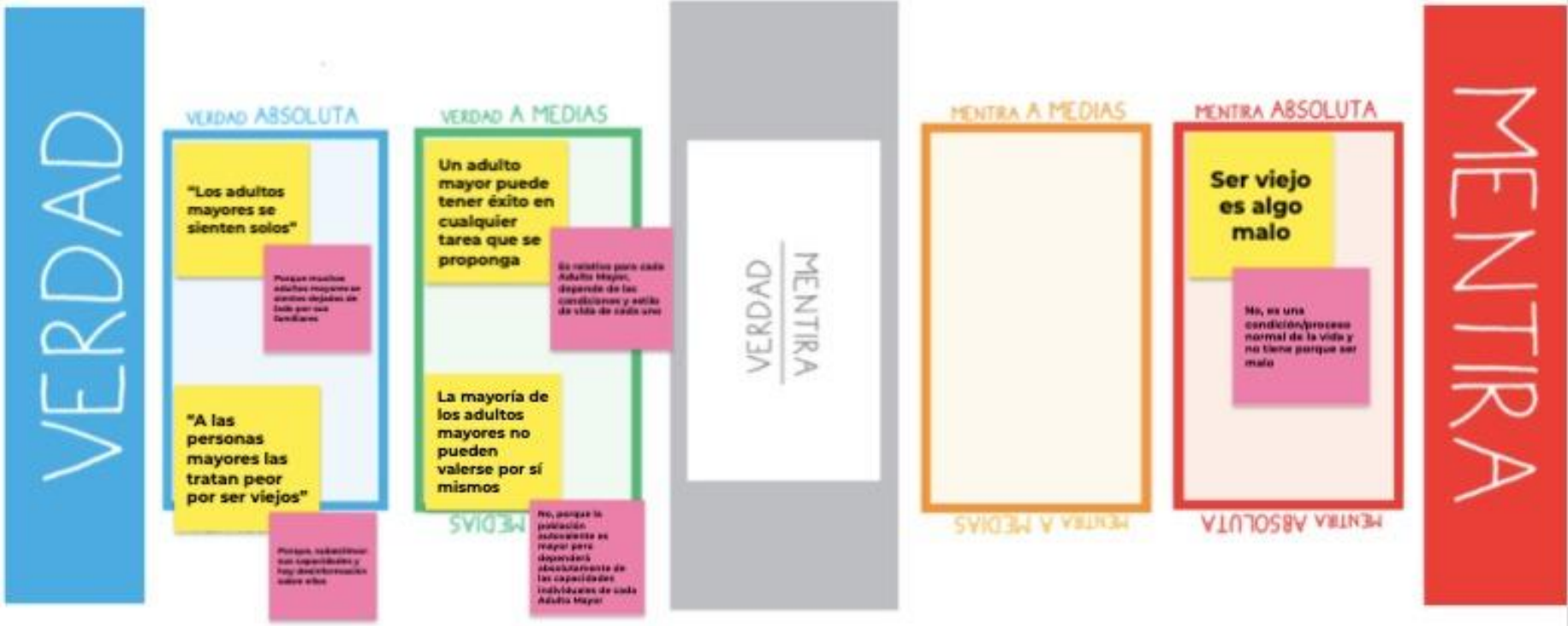


Integrantes del grupo: M Álvarez, T Faúndez, C Proromant

Introducción a la Kinesiología

Kinesiología

Tablero "Termómetro"



Introducción a la Kinesiología

Kinesiología

padlet

femandacalvo + 1 7h

Feria A+S Introducción a la kinesiología 2020

Hola! Estos son productos que desarrollaron estudiantes de primer año de la carrera de kinesiología para diferentes socios-comunitarios. Comenta y vota por tus favoritos! tus comentarios nos ayudan a mejorar :)

Adulto Mayor

Felicitaciones!!!

★★★★★(1) CALIFICAR

Añadir comentario

Guía para pacientes con prótesis de cadera

Descripción: Tres cápsulas con videos que muestran cómo moverse luego de una prótesis de cadera

Formato: Digital

Autores: J Amaya, C López, M De la Rosa, G Claro (G23)

Recursos:

https://drive.google.com/file/d/1BGnB_kyK0jDmFN9mbhtXQoQ5MhynaSU4/view?usp=sharing

Oncología

Ejercicios para adultos mayores con cáncer

Descripción: 5 ejercicios y calendario para organizar la rutina de ejercicios

Formato: Digital

Autores: V. Alarcon, I. Aravena, G. Miranda, D. Urbina (G13)



Proyecto A+S Adultos Con Cáncer by ign... Grupo 13Profesor Guía: Karol RamírezInt... genially

★★★★★(6) CALIFICAR

Deporte

Fortalecimiento del tobillo, ejercicios para Gimnastas

Descripción: Rutina de ejercicios para la zona del tobillo a través de una presentación interactiva

Formato de entrega: digital

Autores: N Morales, F Quezada, R Leiva, A Bastias (G20)



Fortalecimiento del tobillo, ejercicios pa... Gimnastas,socio comunitario,grupo 20,In... genially

★★★★★(8) CALIFICAR

Niños

Calendario Entretenido

Descripción: calendario interactivo para niños que permite acceder a distintas actividades lúdicas.

Formato: Digital

Autor: R Gutiérrez, K Parra, F Martí, M Campos, C Pérez (G7)



A+S by franmartimomberg2001 on Gen... DOMINGO,MARTES,SÁBADO,LUNES,JUE... genially

★★★★★(7) CALIFICAR

6 comments

Neurología adulto

Calendario común de rutina de ejercicios

Descripción: calendario para registro de rutina de ejercicios de usuarios CIAM

Formato: Imprimible

Autores: G10-G11-12



★★★★★(5) CALIFICAR

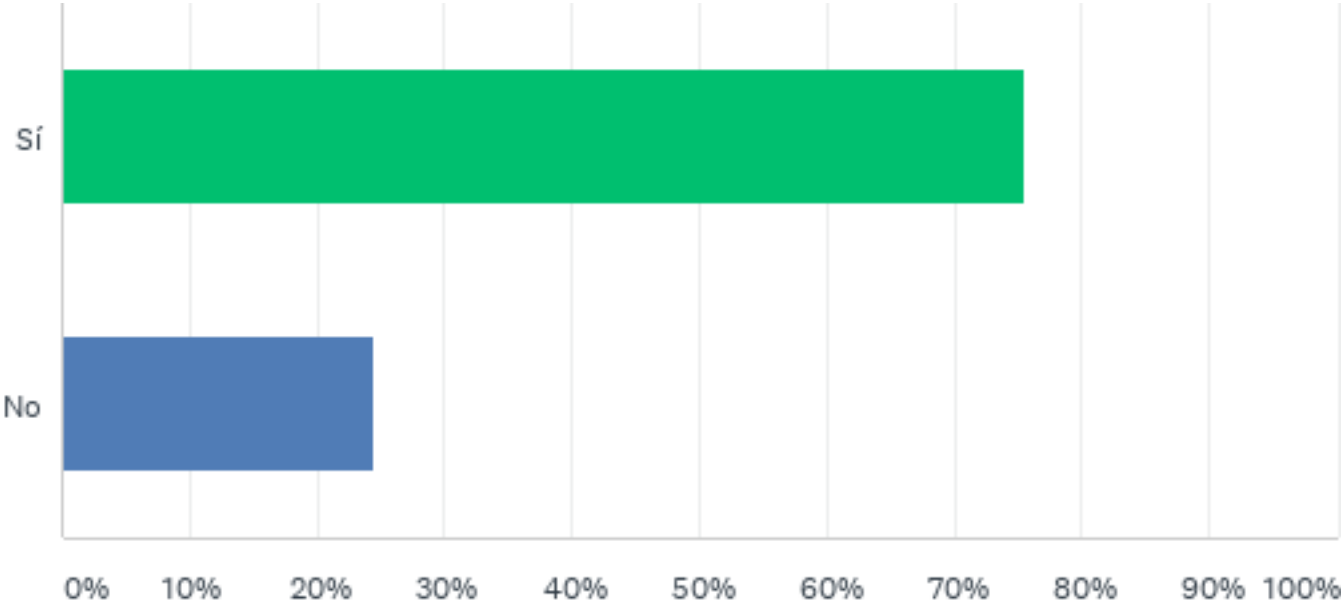
2 comments

Anónimo 19d
Es una buena idea, una guía para los usuarios que los ayudará a ordenar sus

Introducción a la Kinesiología

Kinesiología

Pensando en este curso, ¿crees que Aprendizaje Servicio en formato a distancia puede seguir utilizándose más allá de la pandemia?



Introducción a la Kinesiología

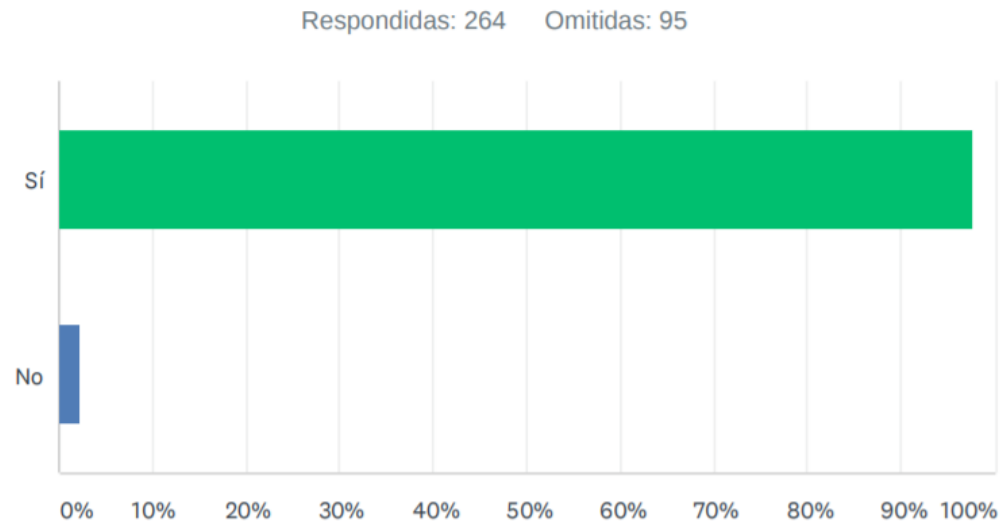
Kinesiología

Percepción personal

	MUY EN DESACUERDO	EN DESACUERDO	DE ACUERDO	MUY DE ACUERDO	TOTAL
¿Pudiste realizar un diagnóstico del problema presente en la comunidad, evidenciando su magnitud y severidad?	0.00% 0	9.43% 5	20.75% 11	69.81% 37	53
¿Analizaste la realidad social en la cual se realizó la actividad de servicio?	1.89% 1	3.77% 2	22.64% 12	71.70% 38	53
¿Pudiste visualizar el aporte de tu profesión a la sociedad?	1.89% 1	0.00% 0	15.09% 8	83.02% 44	53

A nivel general UC

En términos globales la incorporación de Aprendizaje Servicio en este curso contribuyó con mi aprendizaje.



OPCIONES DE RESPUESTA	RESPUESTAS	
Sí	97.73%	258
No	2.27%	6
TOTAL		264

HUMANIZAR LA EDUCACIÓN

de coronavirus. Invitamos a educadores a sumar los suyos propios para poder aprender unos de otros.

Uniservitate AYSS en Universidades Católicas - CLAYSS + 57 • 14h

Aprendizaje-servicio en tiempos de pandemia / Service-Learning in times of pandemia

Por favor, haga clic en el botón + de la parte superior derecha y, colocando su ubicación, añada un enlace a un artículo que retrata cómo su institución/estudiantes/gobierno están lidiando con esta pandemia desde la perspectiva del aprendizaje-servicio. / Please, click on the + button on the top right and, taking into account your location, add a link to an article that portrays how your institution/students/government are dealing with this pandemia from the SL perspective.

A world map showing various countries with location pins. The pins are colored in shades of purple and pink. A prominent pink pin with a white plus sign is located in the top right corner of the map area. The map includes labels for major oceans and continents.

<http://www.clayss.org.ar/>

PONTIFICIA UNIVERSIDAD CATÓLICA DE CHILE

Abrir con ▾

ORIENTACIONES DE APRENDIZAJE SERVICIO A DISTANCIA

Página 1 de 10

A blue slide with white text. At the top left is the logo of Pontificia Universidad Católica de Chile. Below it is the text 'PONTIFICIA UNIVERSIDAD CATÓLICA DE CHILE'. To the right is a dropdown menu 'Abrir con ▾'. In the center, the title 'ORIENTACIONES DE APRENDIZAJE SERVICIO A DISTANCIA' is displayed in large white letters. At the bottom, there is a navigation bar showing 'Página 1 de 10' and search icons.

<https://desarrollodocente.uc.cl/programas/aprendizaje-servicio/>



PONTIFICIA
UNIVERSIDAD
CATÓLICA
DE CHILE

"Aprendizaje Servicio en contexto de emergencia. Una mirada a los diagnósticos comunitarios virtuales"

Chantal Jouannet Valderrama – Manuel Caire Espinoza

06 de agosto 2020